

古晋市中央 排污系统 (第一区第一期工程)



砂勞越污水服務局
SEWERAGE SERVICES DEPARTMENT SARAWAK
(Jabatan Perkhidmatan Pembetungan Sarawak)

Tingkat 7, Wisma Saberka
Jalan Tun Abang Haji Openg
93000 Kuching, Sarawak, Malaysia
Tel: 60-82-230450 Fax: 60-82-230460
Website: www.ssd.sarawak.gov.my

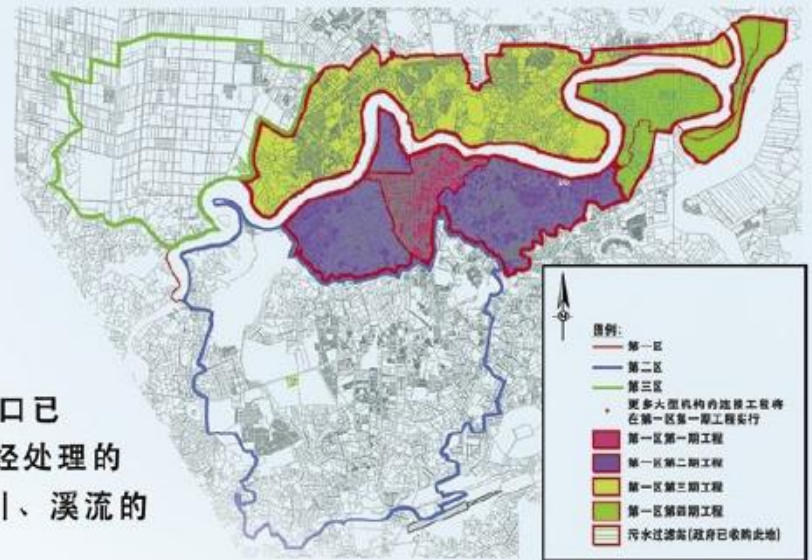
No. Siri : 009/10

古晋市 是否需要 一个中央 排污系统?

截至2005年，古晋的人口已达50万。局部处理或没经处理的污水，造成城市内的河川、溪流的严重污染。

民丹莪河和盐材港是其中两个明显的例子。同时，砂勞越河也出现了污染的迹象。

我们必须及时解决污水问题，确保只有经处理至A级水平的污水才被排放出来。



古晋中央 排污系统 的概念

此系统将涵盖市内所有将污水注入砂勞越河的区域。

将划分成三区，从发展最频密的地区开始，分阶段进行。

第一区覆盖范围最广，它的工程将分成四期。

古晋市中央排污系统 (第一区第一期工程)



第一區第一期工程

1. 中央污水过滤站 (相等于100,000人口)
2. 排污主管(7.7公里)
3. 污水支管(5.4公里)及小支管(51.4公里)
4. 大厦及政府机构连接工程(127间)
5. 店屋连接(1924间)及住宅连接(782间)

排污管安装办法

深度超过2.5米的支管采用地道钻机(无地沟管道技术)。

连接至个别用户运用露天挖掘法。

古晋市中央污水过滤站



第一期工程重点

- 耗资马币五亿三千万
- 公共排污管总长: 64.1公里
- 排污管最大直径: 1.5米
- 最深出入口: 29米
- 最深排污管: 位于文化路地下29米
- 砂勞越河床底下排污管深度: 4米
- 抽水站数目: 1处 (完整的自然异重流动系统)
- 出入口之间的最远距离: 340米 (横跨砂勞越河)